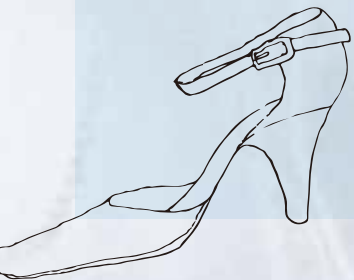


recruit for rayeye

RAY EYE SALON GUIDE

レイアイ サロンガイド

*Love Beauty!
Love Eye!*



Ray Eye Life!



レイアイのアイコーディネーターは
目元の“キレイ”を追求するスペシャリスト。
「もっと美しくなりたい」という願望を叶える
レイアイブランドを私たちは目指します。



“目元のキレイ”を追求する **スペシャリスト**

レイアイのスタッフは全員美容師免許所持者。あなたの美容師免許を“アイラッシュ”という新たなステージで活かすことができます。スタイリストだけではなく、美容師免許所持者の活躍が期待されます。

Salary あなたの検定や努力をしっかりと評価！
“がんばり”を給与に反映！

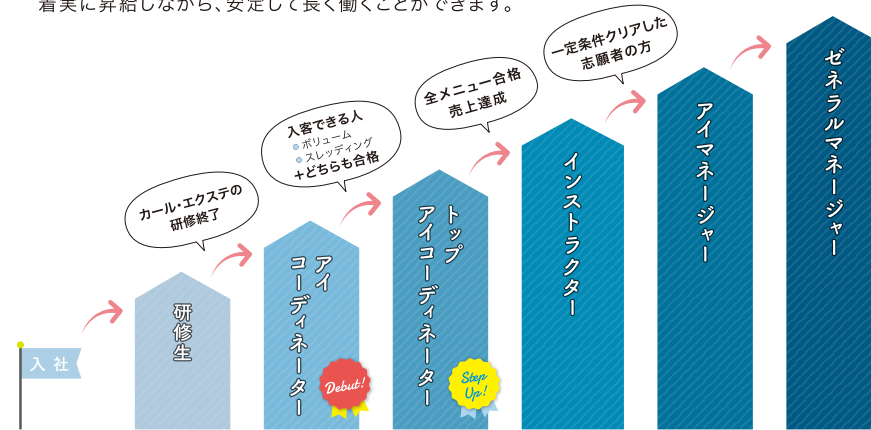
美容師
免許必須

レイアイは、がんばった分お給料に反映される給与制度を導入しています。
 売上未達成による減給などは一切ありません。

<p>基本給</p> <p>売上に左右されることなく もらえる給料です。 基本給が減額されることはありません。</p>	+	<p>売上歩合</p> <p>施術の売上に応じて、歩合給 が支給されます。 自分のがんばりが反映される 制度です。</p>	+	<p>店販手当</p> <p>お客様向けの商品を販売し、 販売した売上に応じた金額が 支給されます。</p>
--	---	--	---	---

Step Up **ステップアップ**制度があるから、長く働ける！

さまざまな条件をクリアしながらステップアップできる制度を導入。
 年齢や経験・入社年数にとらわれず、がんばりをしっかり評価。
 着実に昇給しながら、安定して長く働くことができます。



Education **デビュー**までをしっかりとサポート！ レイアイ独自の **教育カリキュラム**

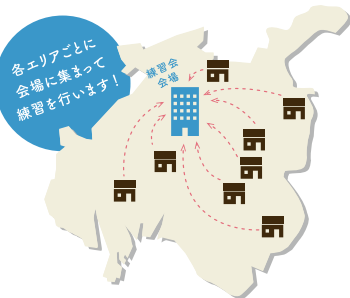
レイアイは、品質の高いアイラッシュをお客様にご提供しています。
 そのためデビューまでの研修では、高水準な技術をしっかりと身につけてから
 デビューできる教育カリキュラムをご用意しています。

1年目		4月	5月	6月	7月	8月	9月	10月	11月	12月	1月
入 社	研修生	アップ リフトカール 30人モデル	新人研修 100人モデル	シングル検定			アイ コー ディ ネー ター Debut!	ポリウムラッシュ ・ スレッティング 30人モデル		全検定試験合格 トップアイコーディネーターに! Step Up!	

Training *もちろん♪* 社内練習会は営業時間中に!



レイアイの社内練習会は営業時間中に、エリアごとに集まって行います。高い技術レベルを保てるのはもちろん、営業面などの悩み相談もできます。



練習会がある日のスケジュール

08:30	09:00	12:00	13:30	14:00	14:30	18:30	19:30
出勤・朝礼	オープン!	昼食	お店を出発	到着 練習会場	練習会開始	練習会終了	ミーティング*
		自分の店舗でお仕事			練習会		

*ミーティングはない場合もございます。その場合は18:30で解散となります。

商品開発もしました! *Private Brand* PB商品 Luzey

アイコーディネーターが考案した、プライベートブランドのオリジナルアイラッシュ「Luzey(ルジー)」があるから、いろんなカラーラッシュも使えます♪



きらり、目元美人。

Luzey



まだまだあります! *Like it!* レイアイのいいね♡ポイント

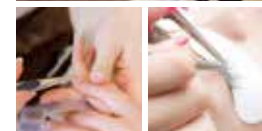


※写真はイメージです



ひとり暮らしサポート制度

家賃・水道・光熱費込み2万円で、ひとり暮らしができます! 自身でお部屋を選べるコースもあります!



同時施術

同時施術を行えるのはトータルビューティーサロンならではの魅力。たくさんのお客様と接することができます。



褒賞海外旅行

1年間がんばった成績優秀なスタッフにはハワイやバリ・シンガポールなどの海外旅行をプレゼント!

完全週休2日制(シフト制)

お客様に喜んでいただくには、がんばりも必要ですが休養も大事。レイアイなら、自分の時間をしっかり取ることができます。

各種保険完備、交通費支給

健康保険などの社会保険に加入していただけるので、安心して働けます。また、自宅からサロンまでの交通費も支給します。

web説明会 in zoom

「レイフィールドってどんな会社?」「話を聞きたいだけ...」サロン経験のあるスタッフがwebでお答えします! お気軽にご参加ください!



▶ PCまたはスマホで申し込みフォームへアクセス!

<https://rayfield.jp/newslst/salondes>

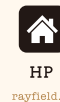


▶ こちらもCHECK!



ご応募・お問い合わせはこちらから!
052-589-9801

月曜～金曜 9:30～18:00 (担当:新美・大塚)
※土日祝・GW・お盆・年末年始を除く



Instagram
ray_honsha_recruit